

# Die Wiesenweihe in Mecklenburg-Vorpommern

Status und Ausblick 2021



DEUTSCHE  
WILDTIER  
STIFTUNG

# GESUCHT

## WIESENWEIHEN IN MV



*Circus pygargus*

## BELOHNUNG: ARTENVIELFALT FÜR ALLE!

Foto: Anselme/NPL, Foto: J. J. J. J. J.

Melden Sie Ihre Beobachtung an [Wiesenweihe@DeWiSt.de](mailto:Wiesenweihe@DeWiSt.de)!

– als möglichst genaue Beschreibung mit Datum, Ort, Verhalten sowie Ihren Kontaktdaten



Die Deutsche Wildtier Stiftung schützt die Wiesenweihe in Mecklenburg-Vorpommern.  
Mit Ihren Angaben helfen Sie uns, die Nester zu finden. Mehr Bilder und Infos finden  
Sie unter [www.DeutscheWildtierStiftung.de/Wiesenweihe](http://www.DeutscheWildtierStiftung.de/Wiesenweihe)

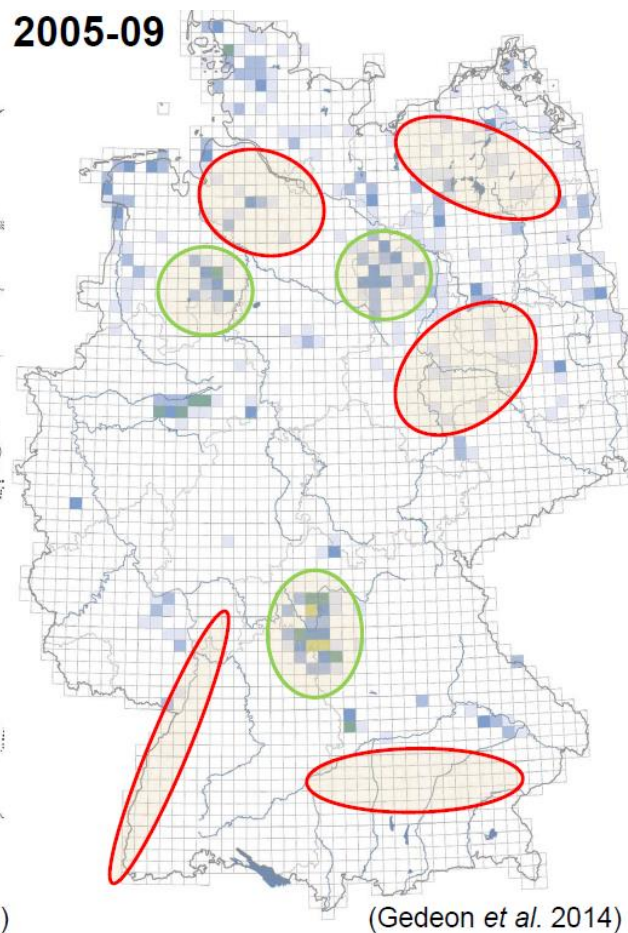
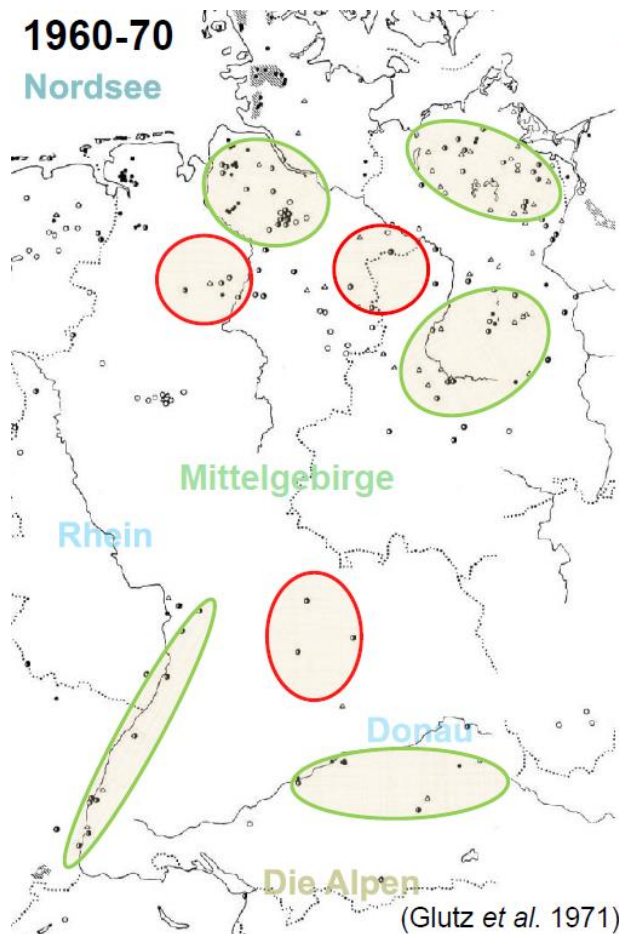
gefördert durch:



DEUTSCHE  
WILDTIER  
STIFTUNG

# Die Wiesenweihe

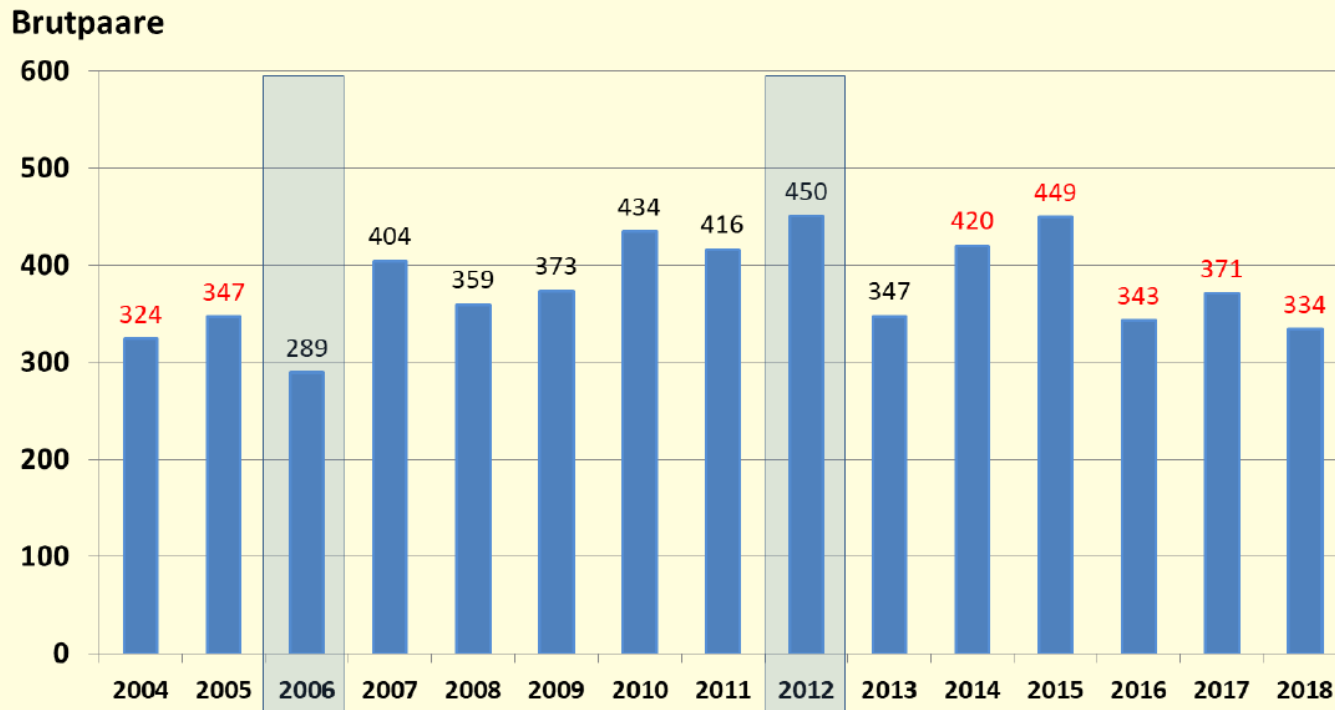
## Vorkommen & Bestandssituation in Deutschland



DEUTSCHE  
WILDTIER  
STIFTUNG

# Die Wiesenweihe

## Vorkommen & Bestandssituation in Deutschland



Schätzwerte: 2004, 2005 Schleswig-Holstein, 2013-2018 Mecklenburg-Vorpommern





# Die Wiesenweihe in M-V

## Status & Schutz

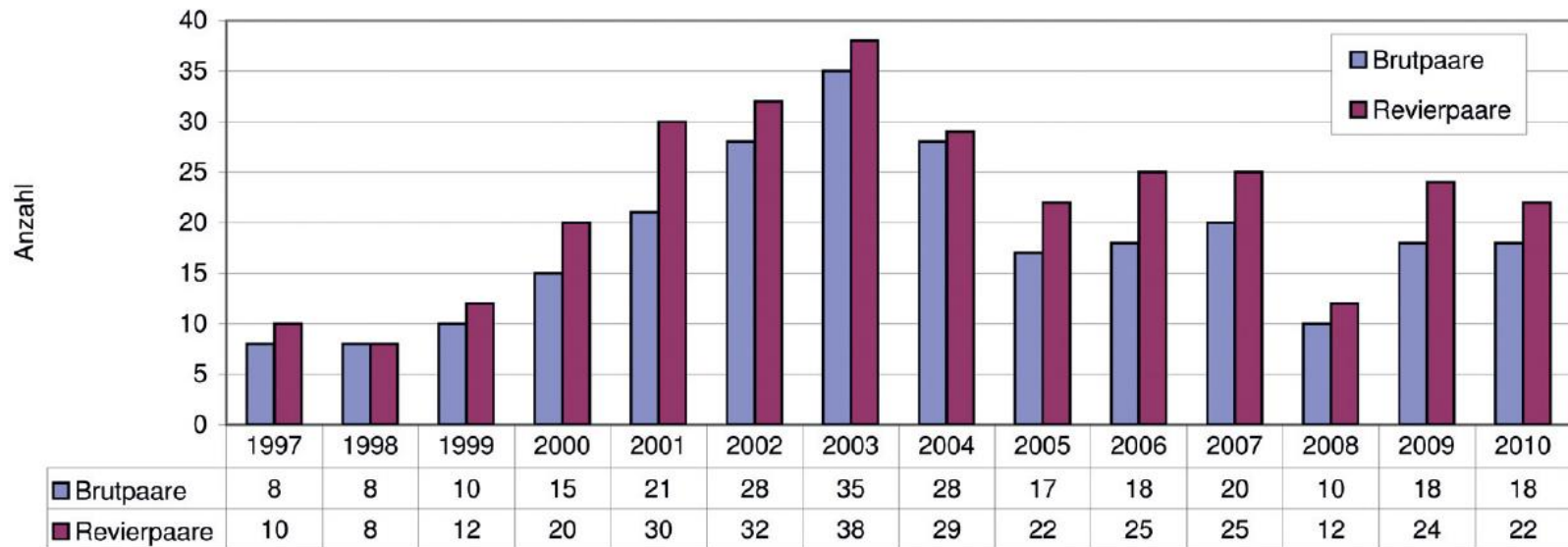
- „Vom Erlöschen bedroht“ (Roten Liste der Brutvögel Mecklenburg – Vorpommerns“ (Eichstädt et. al. 2003)
- 2007 bis etwa 2013 gezielte Schutzmaßnahmen (Zäunungen) durch drei Regionalgruppen der AG Feldweihenschutz
- Seit 2015 Koordinierung des Wiesenweihen-Schutzes durch die Deutsche Wildtier Stiftung



DEUTSCHE  
WILDTIER  
STIFTUNG

# Die Wiesenweihe in M-V

## Bestandsentwicklung 1997 bis 2010



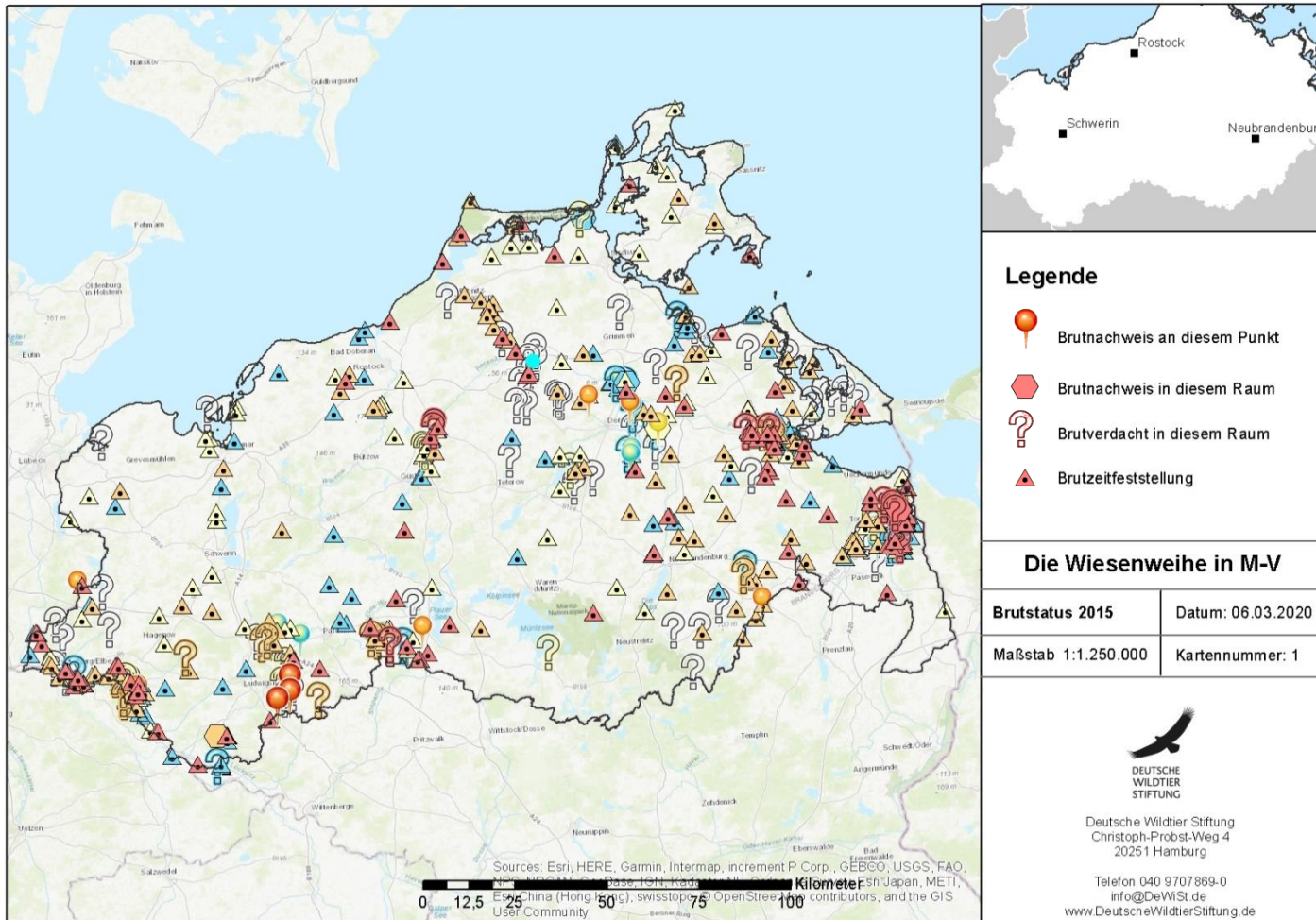
Quelle: Hofmann & Rohde 2012



DEUTSCHE  
WILDTIER  
STIFTUNG

# Die Wiesenweihe in M-V

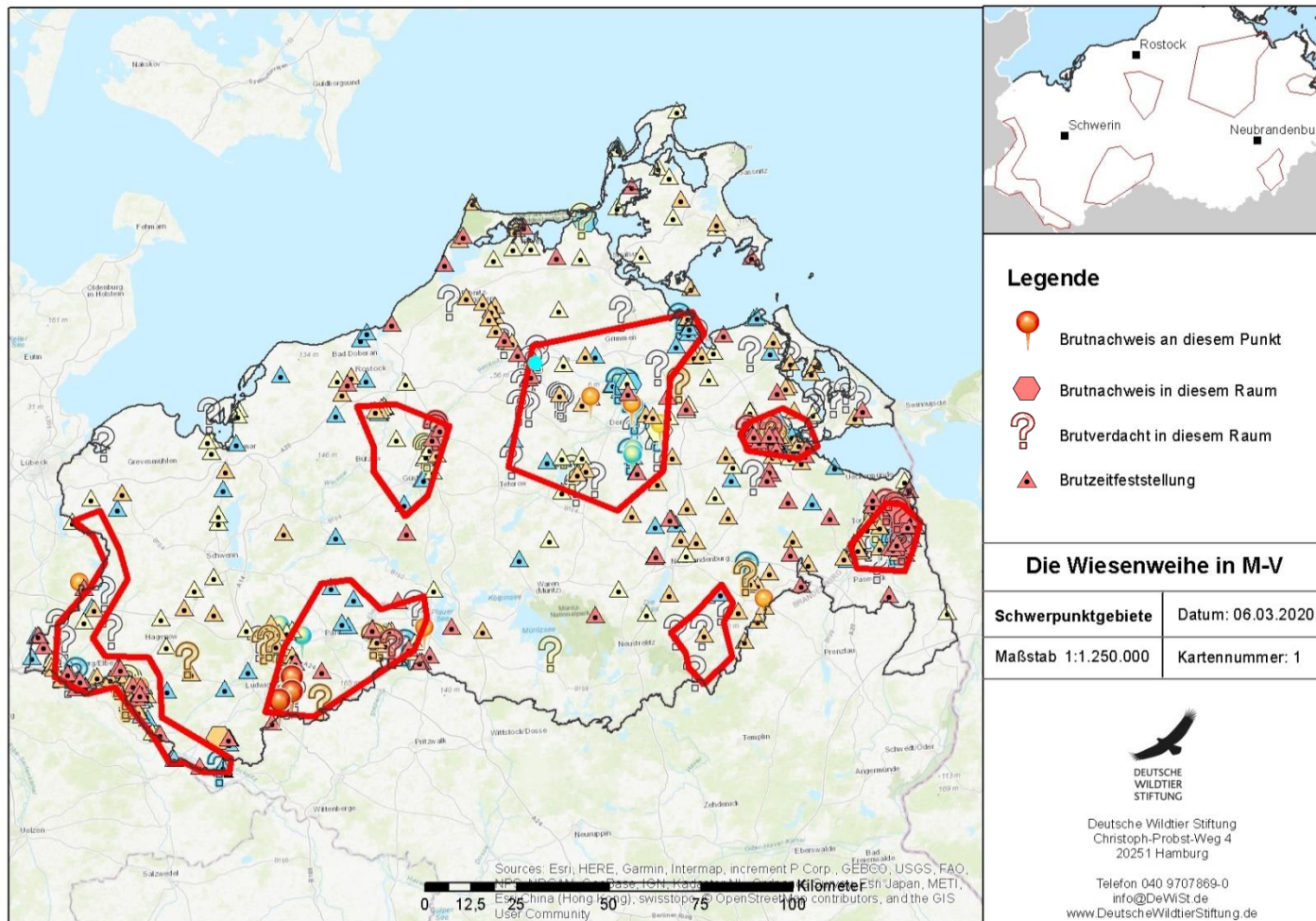
## Brutstatus 1993 - 2018





# Die Wiesenweihe in M-V

## Schwerpunktgebiete der Verbreitung



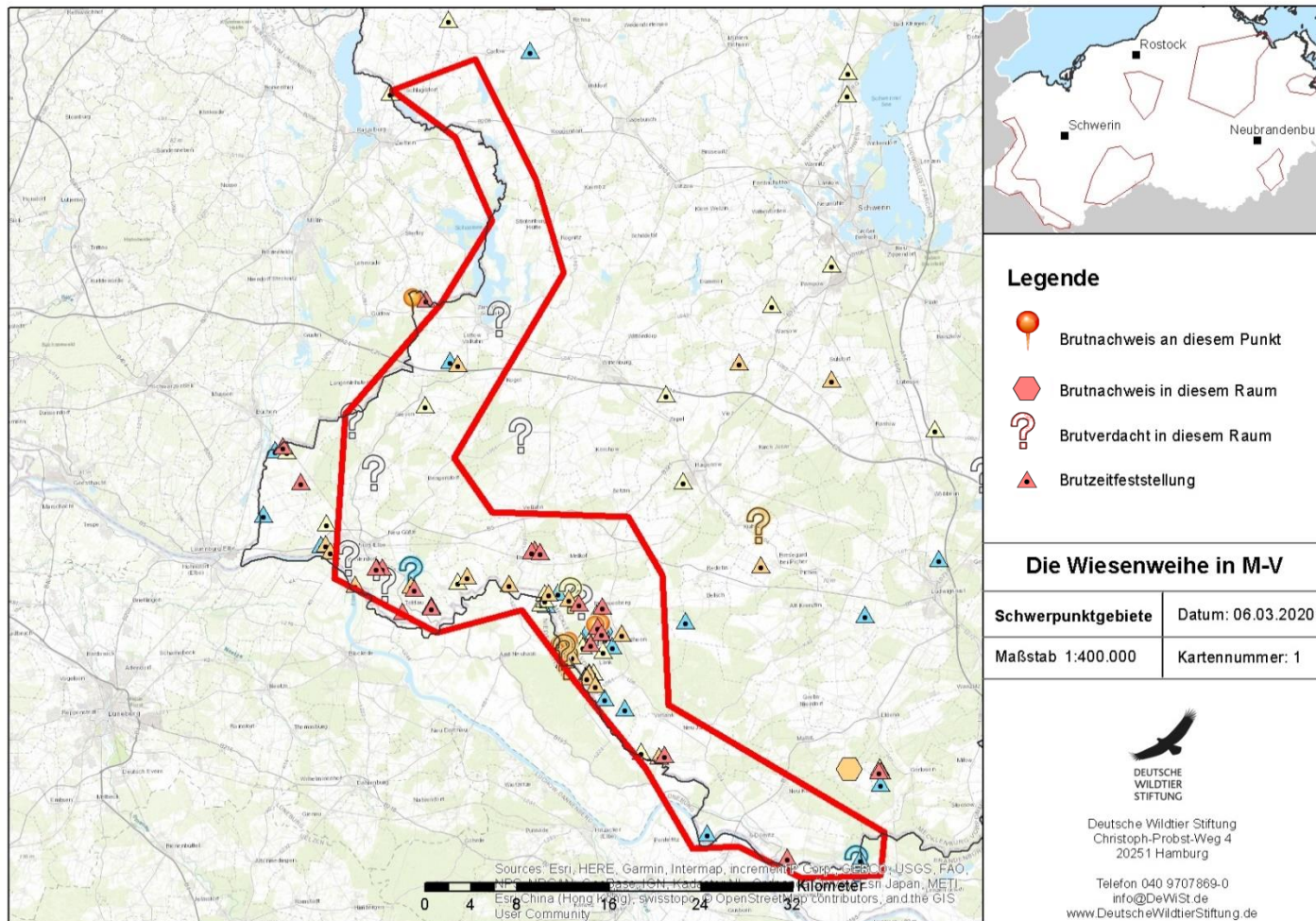
DEUTSCHE  
WILDTIER  
STIFTUNG

Deutsche Wildtier Stiftung  
Christoph-Probst-Weg 4  
20251 Hamburg  
Telefon 040 9707869-0  
info@DeWist.de  
www.DeutscheWildtierStiftung.de



# Die Wiesenweihe in M-V

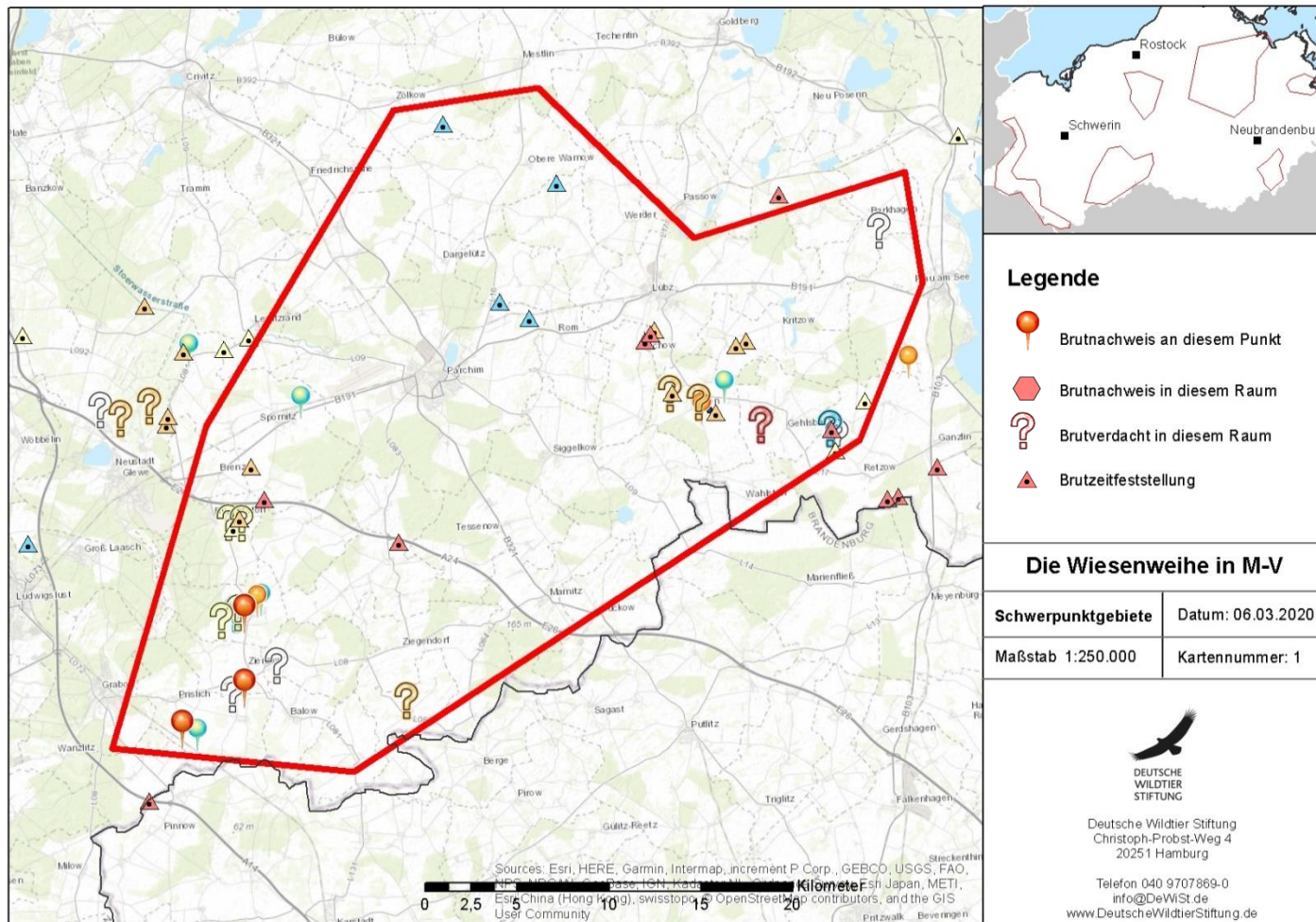
## Schwerpunktgebiet Ludwigslust



DEUTSCHE  
WILDTIER  
STIFTUNG

# Die Wiesenweihe in M-V

## Schwerpunktgebiet Parchim

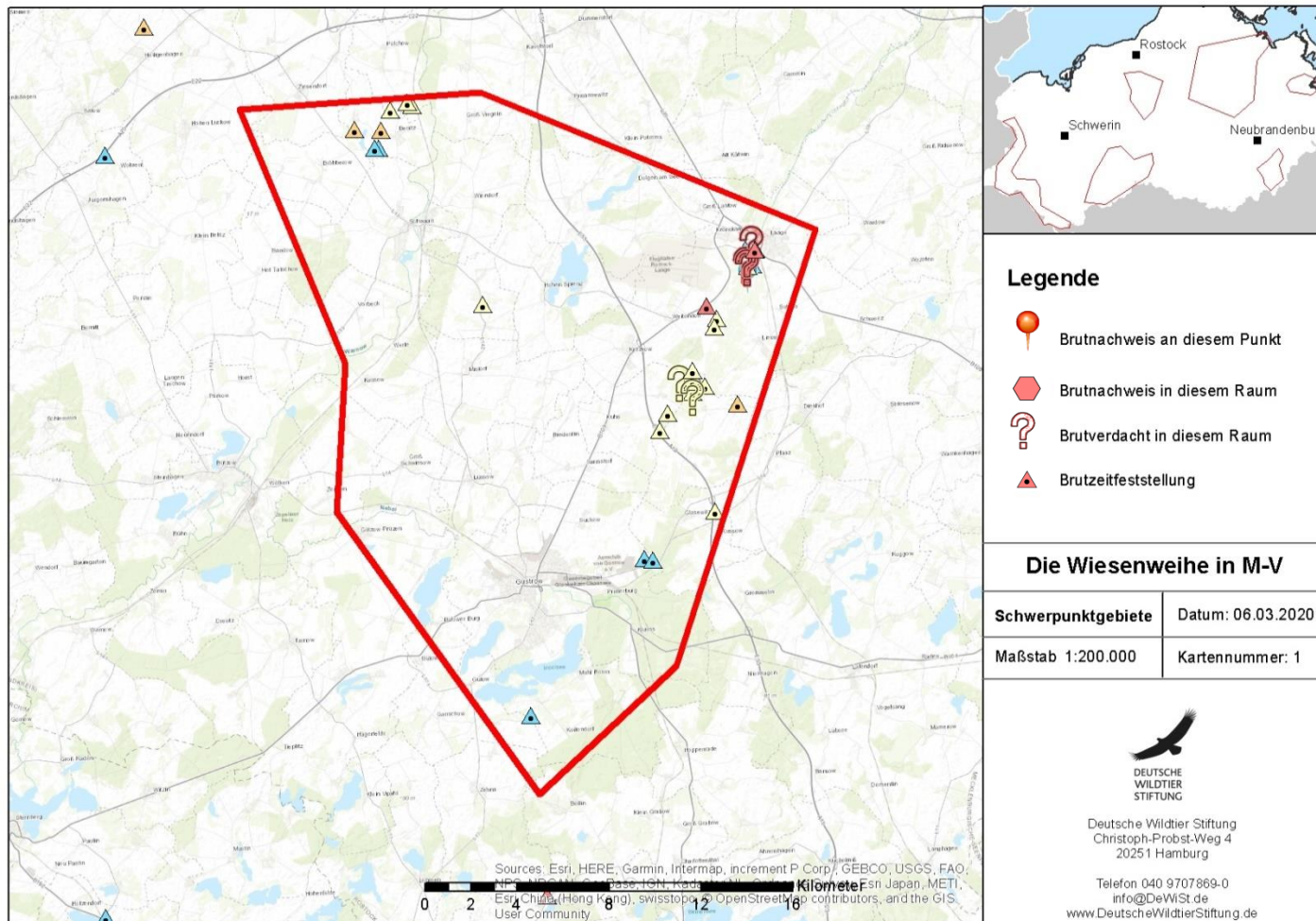


DEUTSCHE  
WILDTIER  
STIFTUNG



# Die Wiesenweihe in M-V

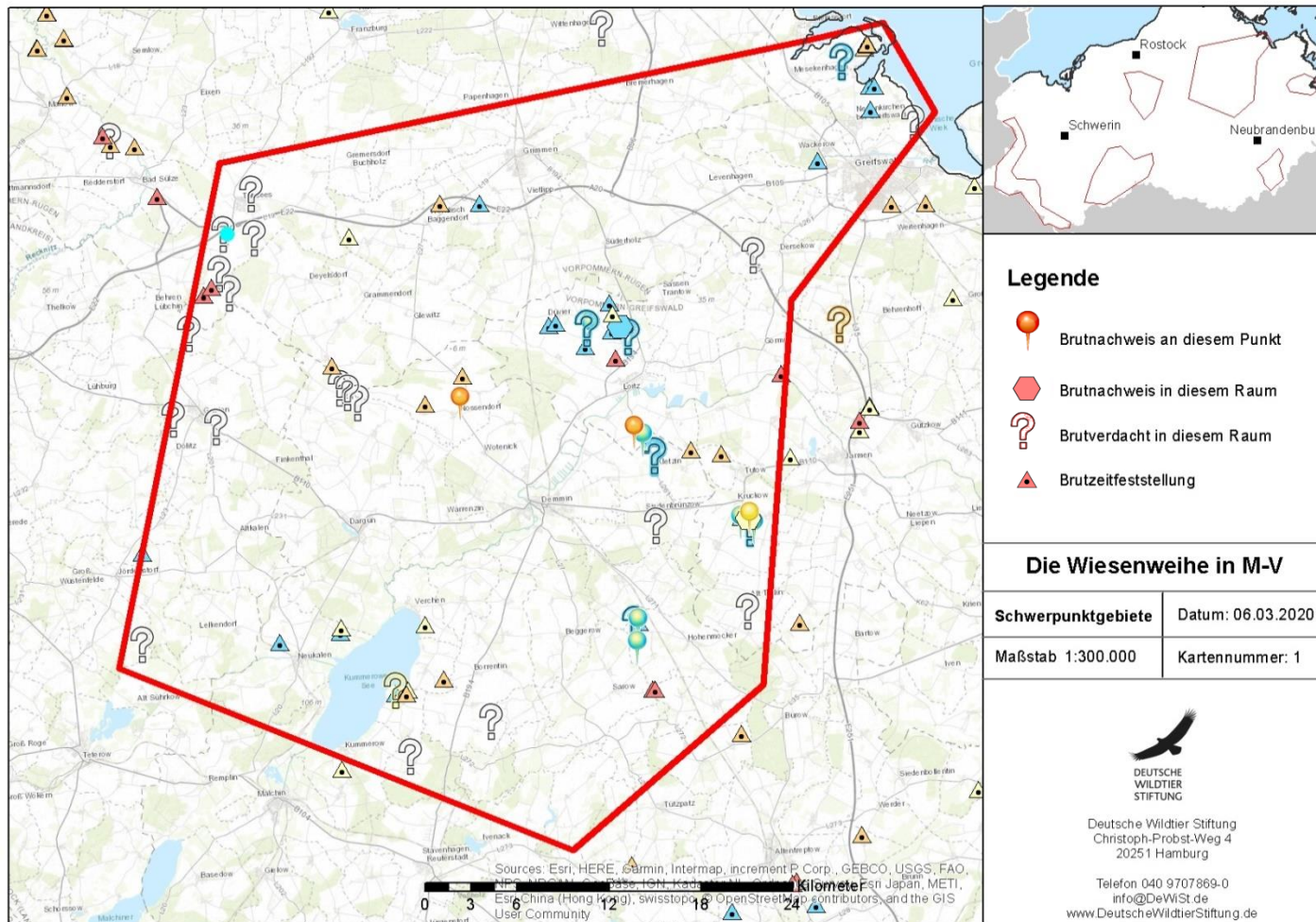
## Schwerpunktgebiet Güstrow



DEUTSCHE  
WILDTIER  
STIFTUNG

# Die Wiesenweihe in M-V

## Schwerpunktgebiet Demmin



DEUTSCHE  
WILDTIER  
STIFTUNG

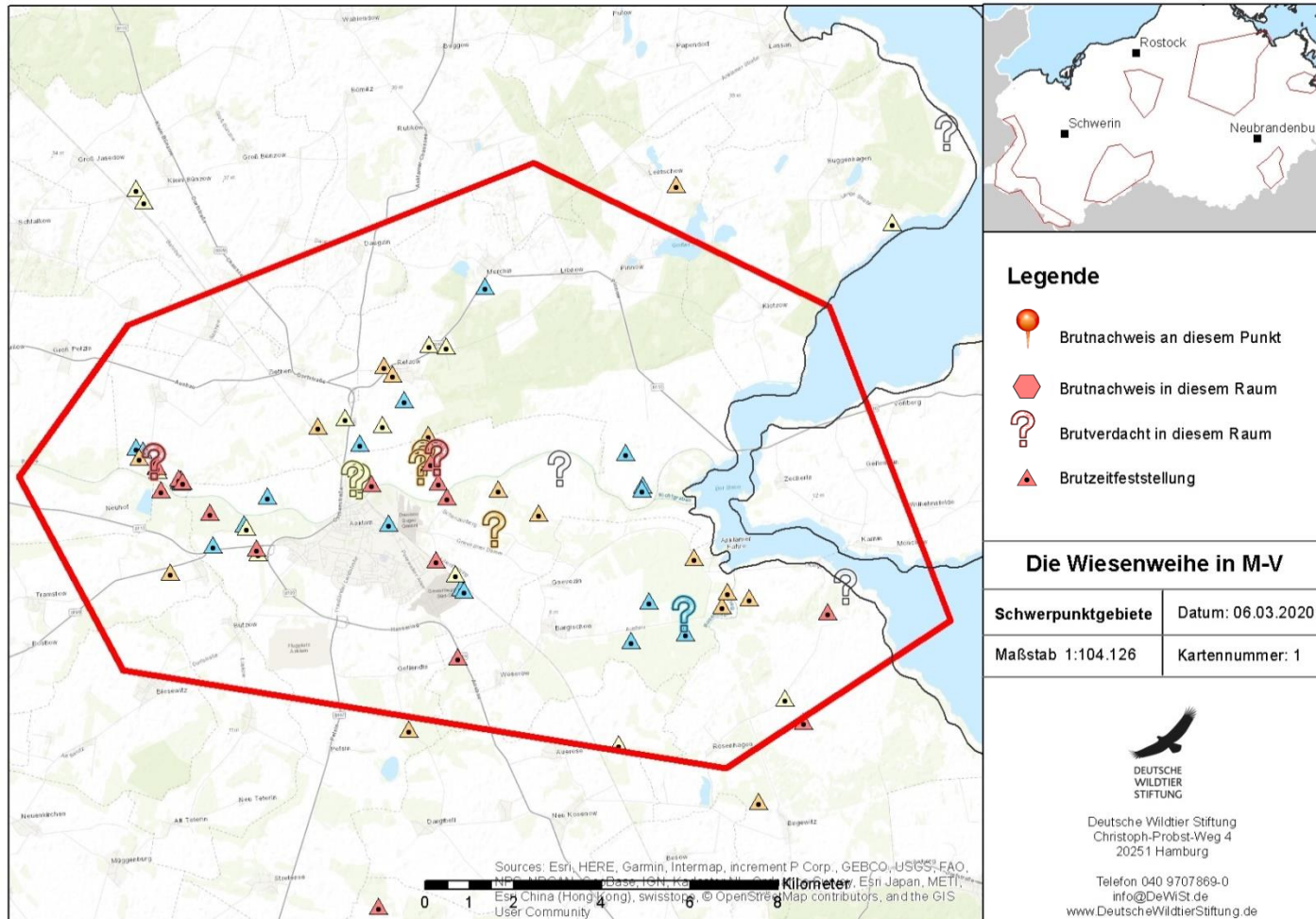
Deutsche Wildtier Stiftung  
Christoph-Probst-Weg 4  
20251 Hamburg

Telefon 040 9707 869-0  
info@DeWist.de  
www.DeutscheWildtierStiftung.de



# Die Wiesenweihe in M-V

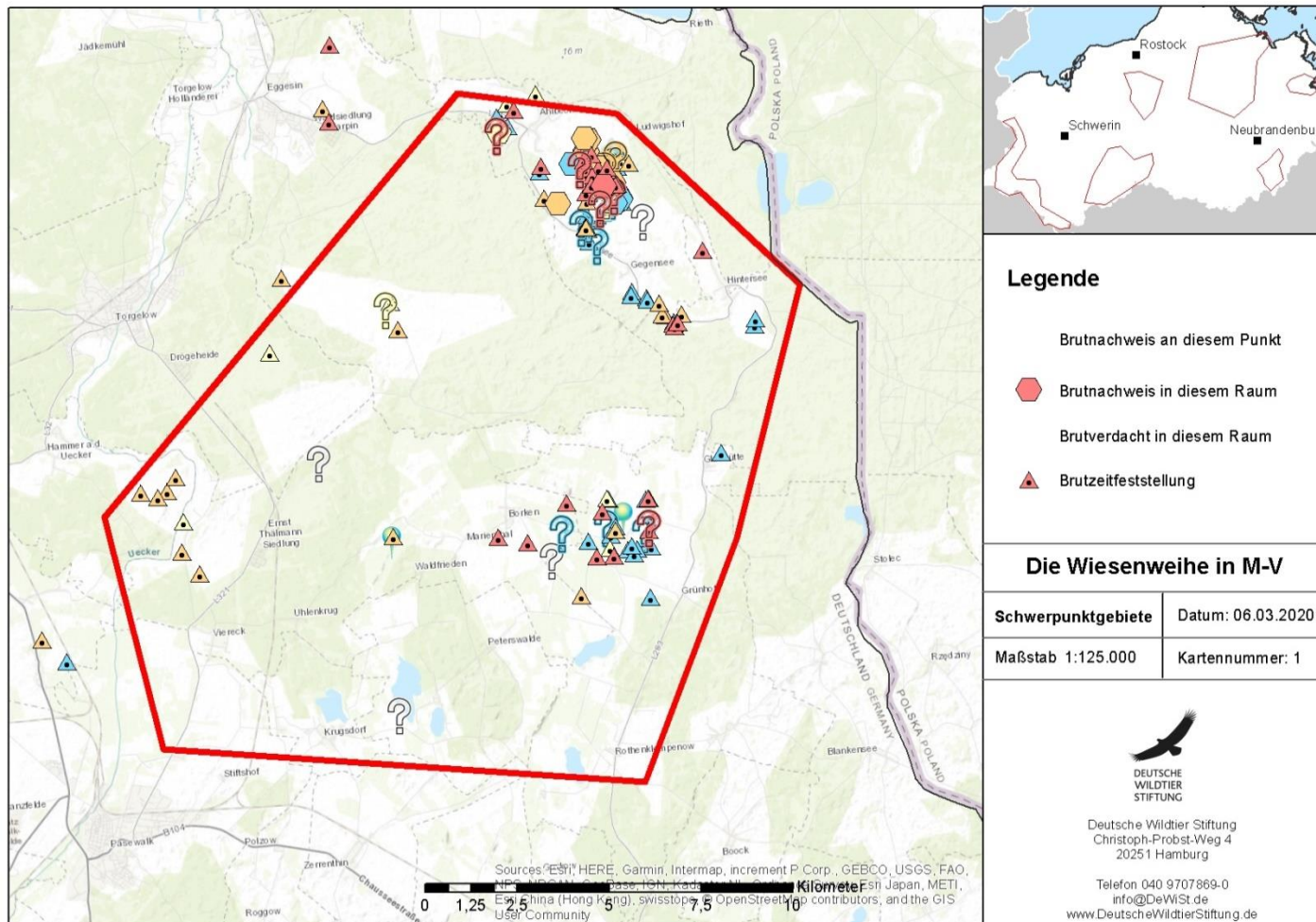
## Schwerpunktgebiet Anklam



DEUTSCHE  
WILDTIER  
STIFTUNG

# Die Wiesenweihe in M-V

## Schwerpunktgebiet Hintersee

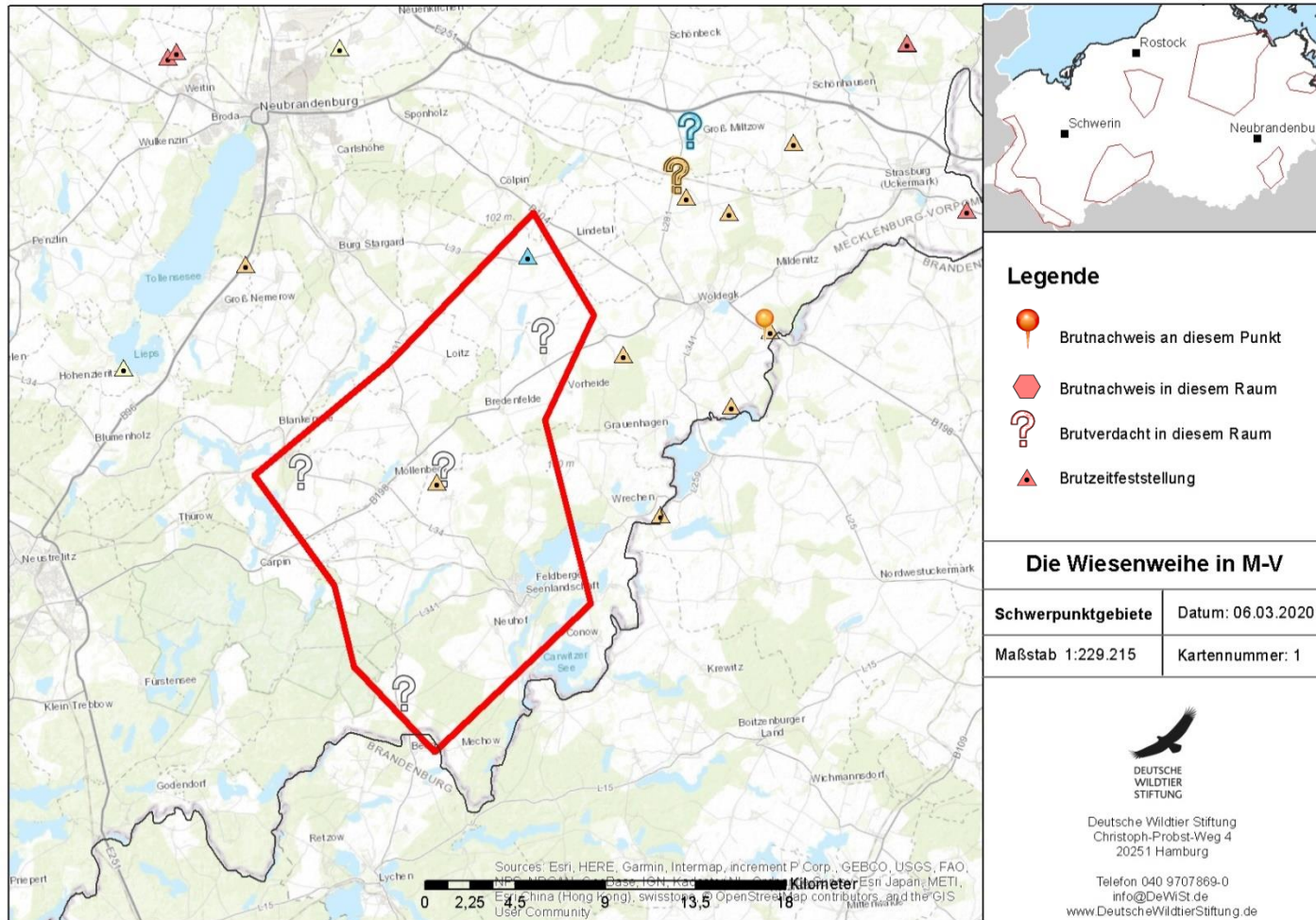


DEUTSCHE  
WILDTIER  
STIFTUNG



# Die Wiesenweihe in M-V

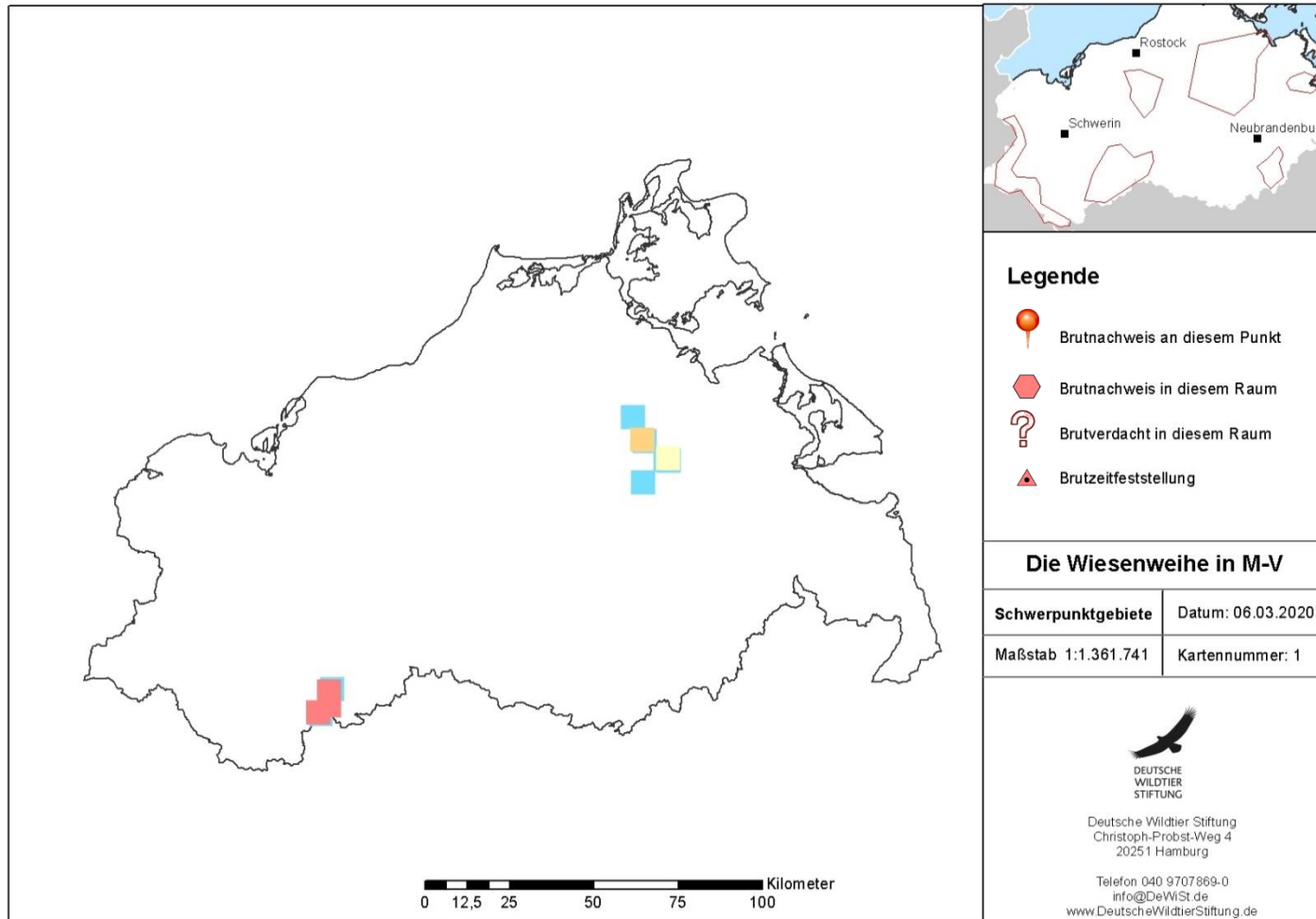
## Schwerpunktgebiet Woldegk



DEUTSCHE  
WILDTIER  
STIFTUNG

# Die Wiesenweihe in M-V

## Schutzzäunungen 2013-2018





# Wiesenweihenschutz in Deutschland

## aktive Nestschutzmaßnahmen

	2003-07	2008-12	2013-18
Ausgemähte aktive Nester	(>)10%	~ 10%	~ 10%?
Schutzzone*	~ 66%	~ 64%	65%?
Zäunung**	~ 16%	~ 22%	> 22%

\* Größe: 30 x 30 bis 50 x 50 m (Daten für Populationsanteil von 48% für 2003-07 und 62% für 2008-12)

\*\* Höchstwerte in Brandenburg (52-66%), Niedersachsen (42-46%), Sachsen-Anhalt (ab 2008 ca. 60%)



DEUTSCHE  
WILDTIER  
STIFTUNG

# Wiesenweihenschutz in M-V

## aktive Nestschutzmaßnahmen

### Koloniebrut 2007 (Landkreis Demmin) – Wintergerste –

5 Paare max. anwesend (Koloniebildung seit mind. 15.05.)

4 Paare schreiten schließlich zur Brut (Brutbeginn: Nest 4 bereits am 17./18.05.)

3 Paare mit Schutzzaun erfolgreich: 12 juv. ausgeflogen (inkl. Einsatz von 2 fremden juv.)



Quelle: Hofmann & Rohde 2012



DEUTSCHE  
WILDTIER  
STIFTUNG

# Wiesenweihenschutz in M-V

## Methodische Ansätze



Foto: Margarete Siering

- Wichtigste Beobachtungszeit: 25. April bis Ende Mai
- Ortung des Neststandortes durch Drohnen möglich, ansonsten per Landmarken, Entfernungsmesser o.ä.
- Schutzzäunung ab Ende Mai
- Abstecken einer Schutzzone (30x30m bis 50x50m)



DEUTSCHE  
WILDTIER  
STIFTUNG



# Wiesenweihenschutz in M-V

## Koordination

- Flächendeckende Beobachtung durch Ornithologen unabdingbar
- Beauftragung von Regionalkoordinatoren durch die DeWiSt
- Aufwandsentschädigung an Ortsgruppen durch die DeWiSt
- Anlieferung und ggf. Aufstellen der Schutzzäune durch Regionalkoordinatoren
- Koordination der Ausgleichszahlungen an Landwirte durch Regionalkoordinatoren und LUNG
- Zukünftig bessere Vernetzung zwischen Ortsgruppen und Regionalkoordinatoren nötig



DEUTSCHE  
WILDTIER  
STIFTUNG



**Sie haben eine Wiesenweihe in  
Mecklenburg-Vorpommern  
beobachtet?**

**Dann rufen Sie uns bitte an:  
040 97 07 869 – 45**

**oder schreiben Sie an:  
[Wiesenweihe@DeWiSt.de](mailto:Wiesenweihe@DeWiSt.de)**

**<https://www.deutschewildtierstiftung.de/naturschutz/wiesenweihe-nester-schuetzen>**

# **GESUCHT**

## **WIESENWEIHEN IN MV**



*Circus pygargus*

## **BELOHNUNG: ARTENVIELFALT FÜR ALLE!**

Melden Sie Ihre Beobachtung an [Wiesenweihe@DeWiSt.de](mailto:Wiesenweihe@DeWiSt.de)!  
– als möglichst genaue Beschreibung mit Datum, Ort, Verhalten sowie Ihren Kontaktdaten



Die Deutsche Wildtier Stiftung schützt die Wiesenweihe in Mecklenburg-Vorpommern.  
Mit Ihren Angaben helfen Sie uns, die Nester zu finden. Mehr Bilder und Infos finden Sie unter [www.DeutscheWildtierStiftung.de/Wiesenweihe](http://www.DeutscheWildtierStiftung.de/Wiesenweihe)



## **Kontakt**

Deutsche Wildtier Stiftung

Christoph-Probst-Weg 4 · 20251 Hamburg

Telefon: 040 970 78 69-0 · Fax: 040 970 78 69-99

Info@DeutscheWildtierStiftung.de

[www.DeutscheWildtierStiftung.de](http://www.DeutscheWildtierStiftung.de)

Vorstand: Prof. Dr. Klaus Hackländer (Vorsitzender), Dr. Jörg Soehring

Vorsitzende des Kuratoriums: Alice Rethwisch

## **Unser Spendenkonto:**

Bank für Sozialwirtschaft

IBAN: DE63 2512 0510 0008 4643 00

BIC: BFSWDE33HAN

gefördert durch:



DEUTSCHE  
WILDTIER  
STIFTUNG